

TARAY

RESIDENCES

URB. EL TARAJE 3 [2] - 29688 ESTEPONA (MÁLAGA)

VIVIENDA 15 -EDIF 2/ESC A/P2/A

SUPERFICIES

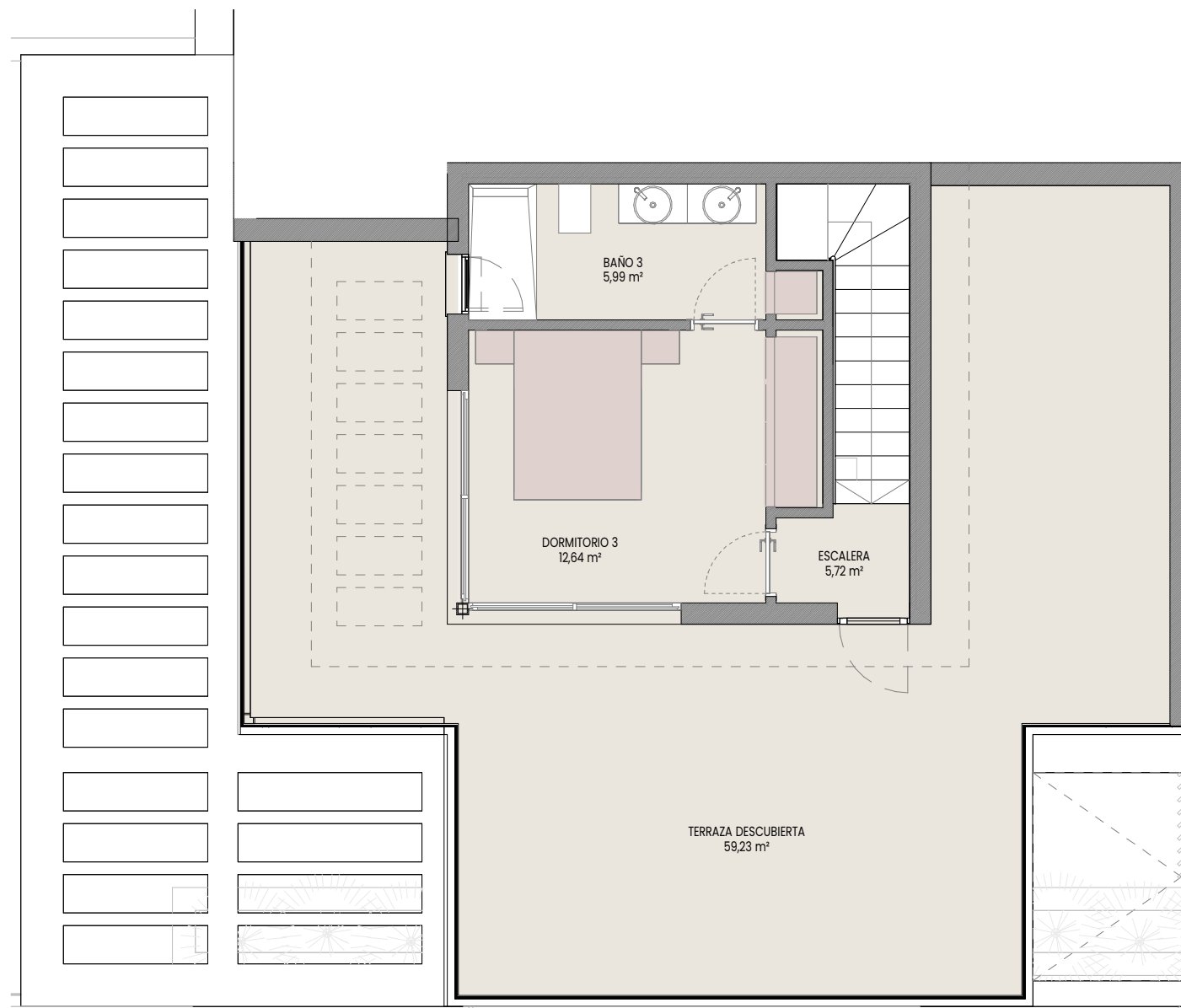
SUPERFICIE ÚTIL VIVIENDA 119,27 m²
SUPERFICIE ÚTIL TERRAZA 178,40 m²

SUPERFICIE CONSTRUIDA VIVIENDA 141,93 m²
SUPERFICIE CONSTRUIDA VIVIENDA ppZZCC 176,74 m²

SEGÚN DECRETO 218/2005 JUNTA ANDALUCIA

SUPERFICIE ÚTIL VIVIENDA 131,20 m²
SUPERFICIE CONSTRUIDA VIVIENDA 188,66 m²





TARAY

RESIDENCES

URB. EL TARAJE 3 [2] - 29688 ESTEPONA (MÁLAGA)

VIVIENDA 15 -EDIF 2/ESC A/P2/A

SUPERFICIES

SUPERFICIE ÚTIL VIVIENDA	119,27 m²
SUPERFICIE ÚTIL TERRAZA	178,40 m²

SUPERFICIE CONSTRUIDA VIVIENDA	141,93 m²
SUPERFICIE CONSTRUIDA VIVIENDA ppZZCC	176,74 m²

SEGÚN DECRETO 218/2005 JUNTA ANDALUCIA

SUPERFICIE ÚTIL VIVIENDA	131,20 m²
SUPERFICIE CONSTRUIDA VIVIENDA	188,66 m²

