

TARAY

RESIDENCES

URB. EL TARAJE 3 [2] - 29688 ESTEPONA (MÁLAGA)

VIVIENDA 10 -EDIF 1/ESC B/P2/A

SUPERFICIES

SUPERFICIE ÚTIL VIVIENDA	119,28 m ²
SUPERFICIE ÚTIL TERRAZA	186,12 m ²

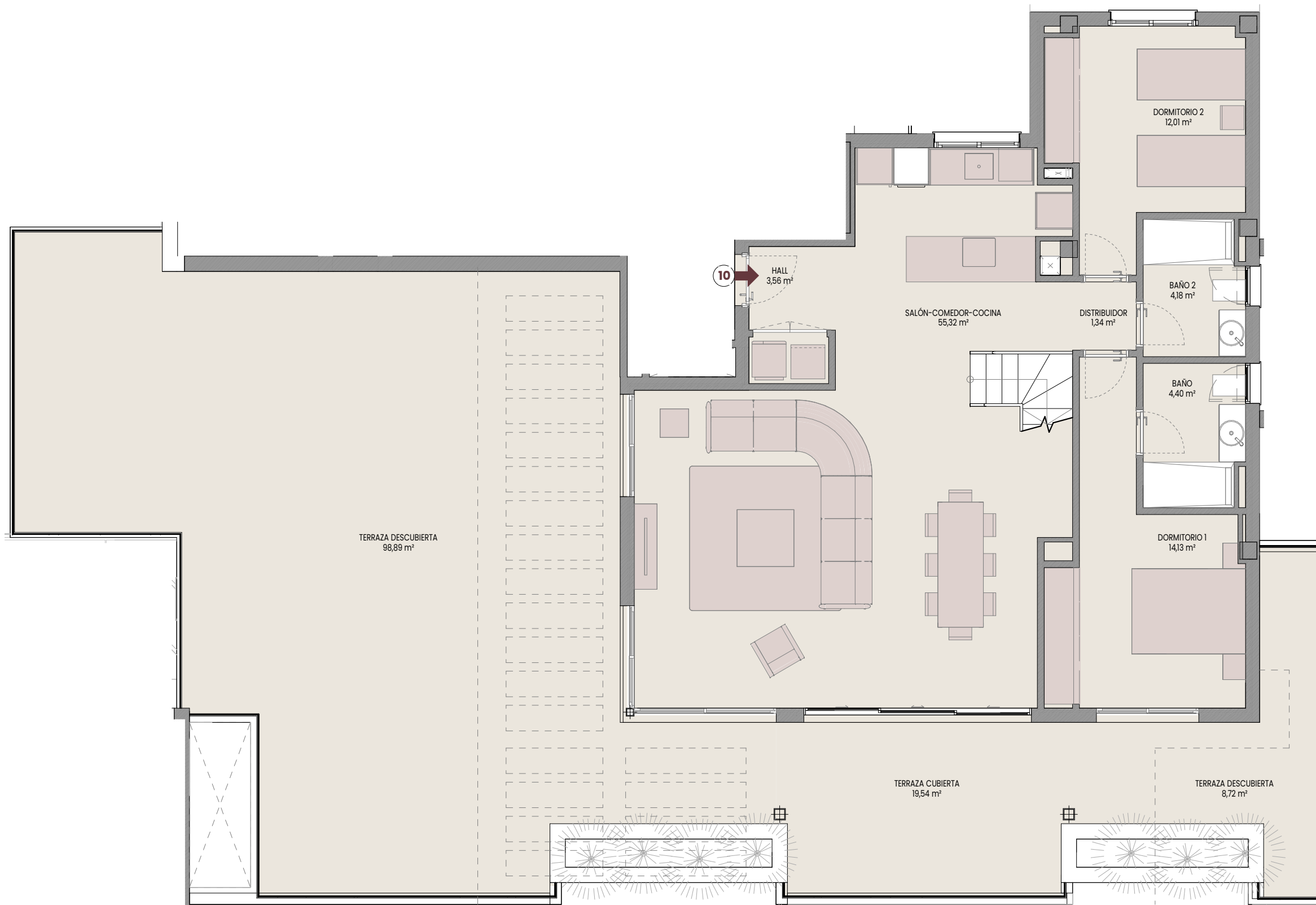
SUPERFICIE CONSTRUIDA VIVIENDA	143,05 m ²
SUPERFICIE CONSTRUIDA VIVIENDA ppZZCC	178,13 m ²

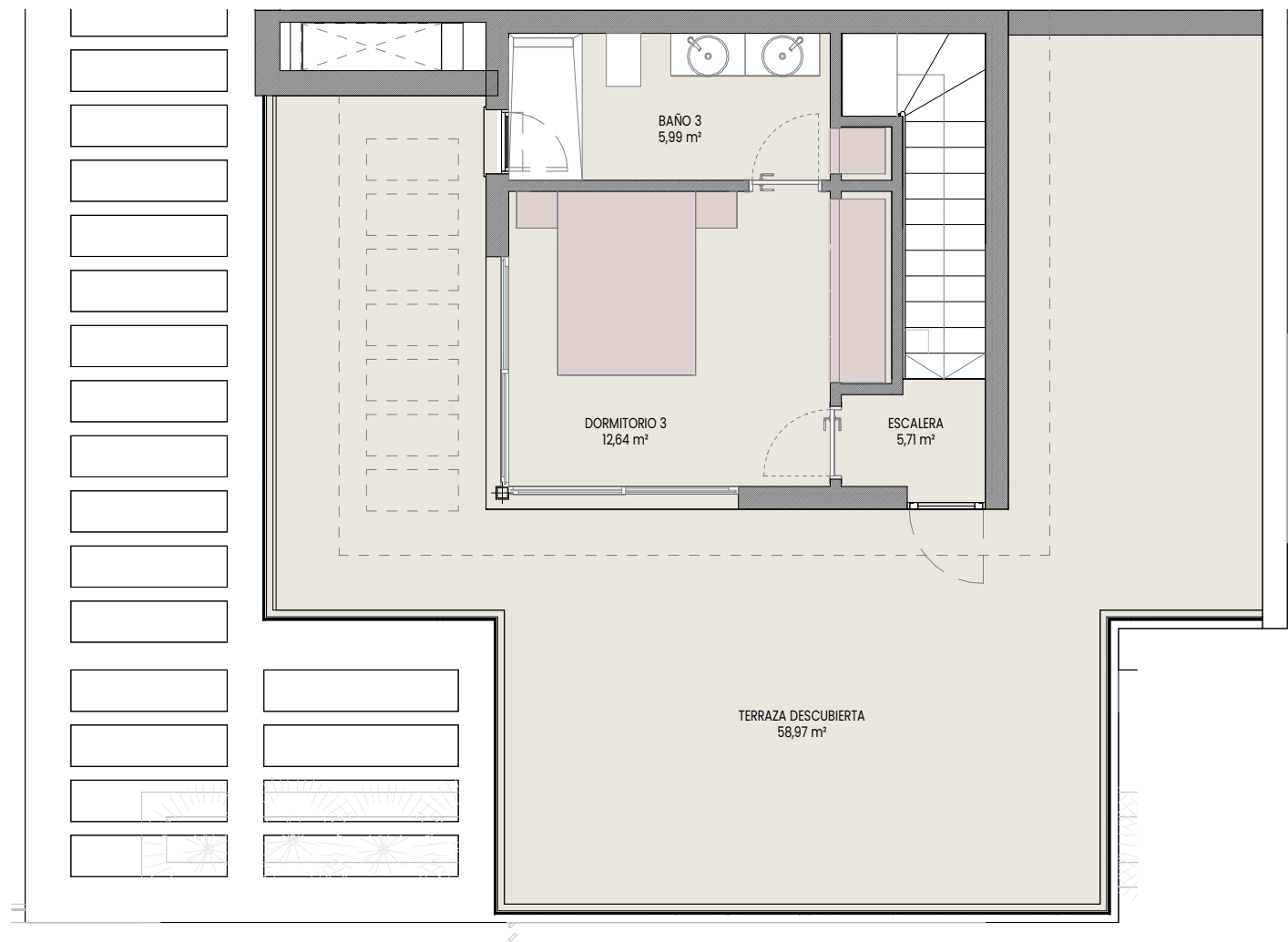
SEGÚN DECRETO 218/2005 JUNTA ANDALUCIA

SUPERFICIE ÚTIL VIVIENDA	131,21 m ²
SUPERFICIE CONSTRUIDA VIVIENDA	190,06 m ²



 **realco**





TARAY

RESIDENCES

URB. EL TARAJE 3 [2] - 29688 ESTEPONA (MÁLAGA)

VIVIENDA 10 -EDIF 1/ESC B/P2/A

SUPERFICIES

SUPERFICIE ÚTIL VIVIENDA 119,28 m²
SUPERFICIE ÚTIL TERRAZA 186,12 m²

SUPERFICIE CONSTRUIDA VIVIENDA 143,05 m²
SUPERFICIE CONSTRUIDA VIVIENDA ppZCC 178,13 m²

SEGÚN DECRETO 218/2005 JUNTA ANDALUCIA

SUPERFICIE ÚTIL VIVIENDA 131,21 m²
SUPERFICIE CONSTRUIDA VIVIENDA 190,06 m²

